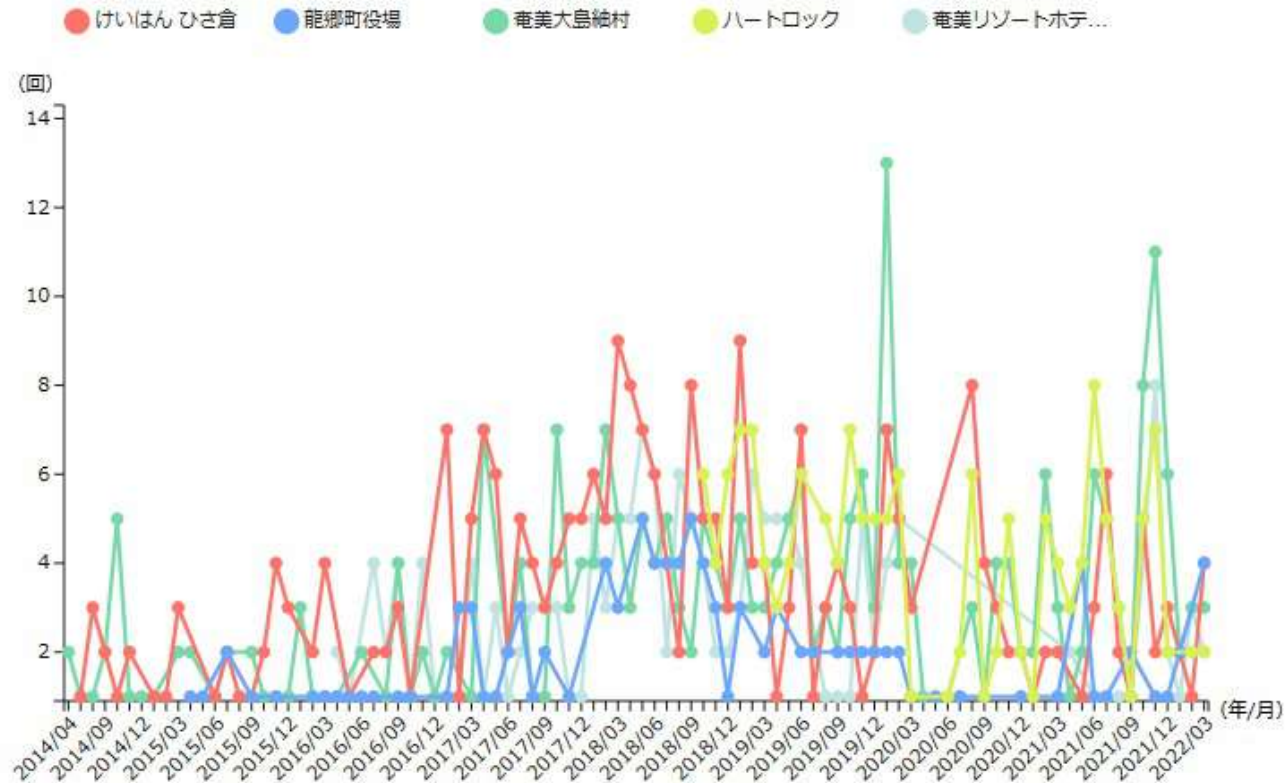


目的地検索ランキングの推移

鹿児島県龍郷町

2014年4月～2022年3月（休日）

自動車



【出典】

株式会社ナビタイムジャパン「経路検索条件データ」

【注記】

検索回数は、同一ユーザの重複を除いた月間のユニークユーザ数。下記条件に全て該当した場合にのみ表示。

- ・施設分類が、観光資源、宿泊施設や温泉、広域からの集客が見込まれるレジャー施設や商業施設に該当
- ・平日と休日の合計年間検索回数が自動車は50回、公共交通は30回以上
- ・平日と休日の合計年間検索回数が全国1000位以内または都道府県別50位以内または市区町村別10位以内
- ・ここで言う年間検索回数の年間とは、「4月から翌年3月までの1年間」を指す。
- ・上記の条件で、1年間単位で集計を行うため、経年で把握ができない場合がある。

・2019年度データから、クローラー（web自動巡回）による検索件数の除外対象が拡大しているため、2018年度以前の検索件数との比較を行う際には注意が必要である。

・2020年度に掲載するカテゴリを一部増強し、2014年4月に遡ってデータを修正している。

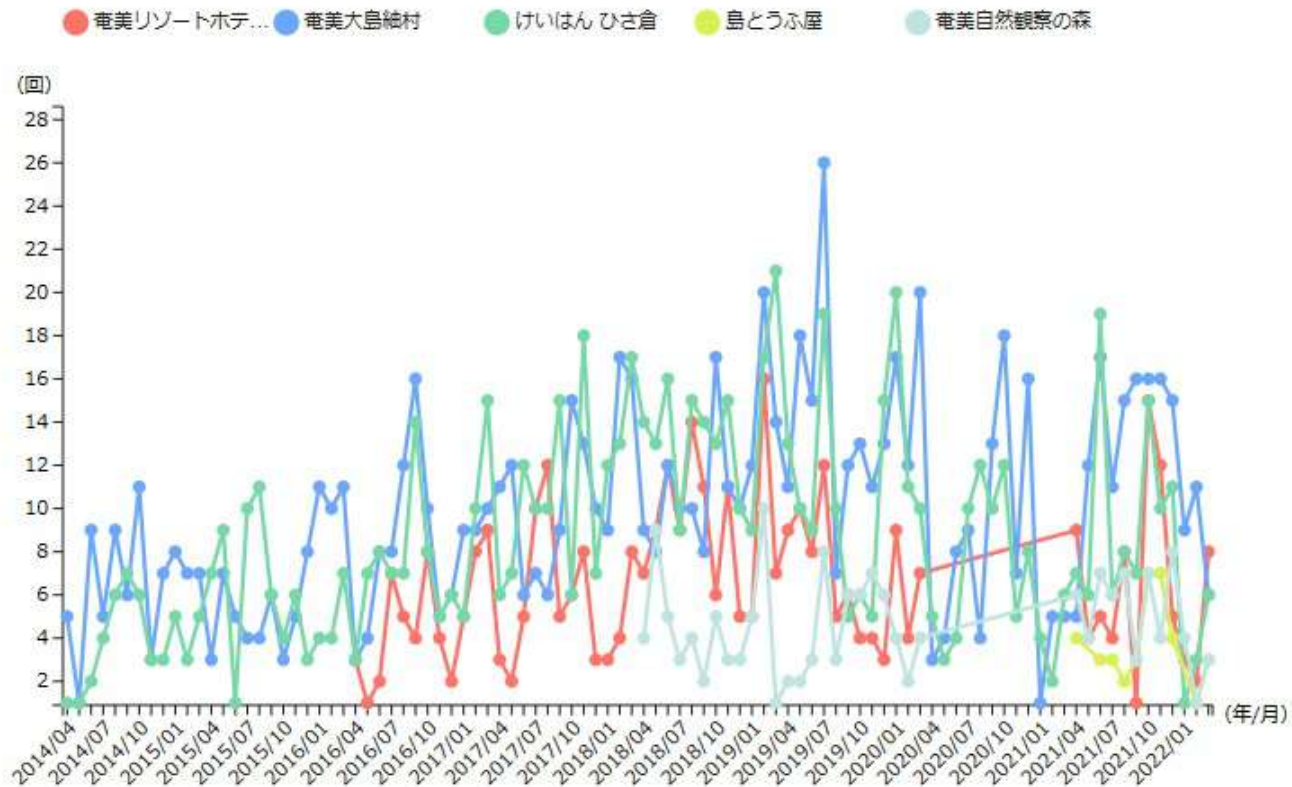
・本メニューに表示される件数は、ユーザが当該施設を目的地として経路検索を行った回数であり、実際に当該施設を訪問した回数ではない。

目的地検索ランキングの推移

鹿児島県龍郷町

2014年4月～2022年3月（平日）

自動車



【出典】
株式会社ナビタイムジャパン「経路検索条件データ」

【注記】
検索回数は、同一ユーザの重複を除いた月間のユニークユーザ数。下記条件に全て該当した場合のみ表示。
・施設分類が、観光資源、宿泊施設や温泉、広域からの集客が見込まれるレジャー施設や商業施設に該当
・平日と休日の合計年間検索回数が自動車は50回、公共交通は30回以上
・平日と休日の合計年間検索回数が全国1000位以内または都道府県別50位以内または市区町村別10位以内
・ここで言う年間検索回数の年間とは、「4月から翌年3月までの1年間」を指す。
・上記の条件で、1年間単位で集計を行うため、経年で把握ができない場合がある。

・2019年度データから、クローラー（web自動巡回）による検索件数の除外対象が拡大しているため、2018年度以前の検索件数との比較を行う際には注意が必要である。
・2020年度に掲載するカテゴリを一部増強し、2014年4月に遡ってデータを修正している。
・本メニューに表示される件数は、ユーザが当該施設を目的地として経路検索を行った回数であり、実際に当該施設を訪問した回数ではない。